

- บอกกล่าวกันก่อนว่า เราสามารถใช้ท่านได้ในเรื่องใดบ้างเกี่ยวกับ มู่เฒ่า (Pulley)

➤ บริษัท คอนเวเยอร์ ไกด์ จำกัด ออกแบบ ผลิต จัดหา และจำหน่ายมู่เฒ่า ( Pulley ) คุณภาพ มาตรฐานได้หลายแบบ สรุปได้ดังนี้

- มู่เฒ่าแบบใช้งานมาตรฐาน (Standard Duty Pulley) ซึ่งมากกว่า 80% ในประเทศไทยใช้กันแบบนี้



- มู่เฒ่าแบบใช้งานหนัก (Heavy Duty Pulley) Pulleyพวกนี้ใช้ในอุตสาหกรรมขนาดใหญ่ ส่วนมากจะติดมาพร้อมกับเครื่องจักรตอนติดตั้งครั้งแรก

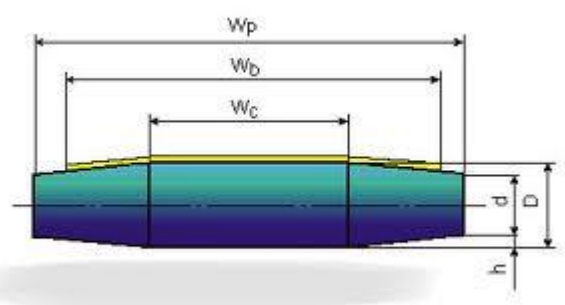
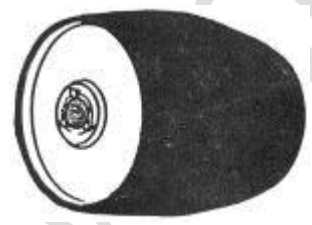


➤ การยึด Hub กับ End Plate ใช้งานได้ทั้งแบบ Welded Type , Taper Lock และ Keyless Lock

▶▶▶ แบบผิวเรียบ(Plain pulley)



▶▶▶ แบบผิวหลังเต่า (Crown Pulley)



▶▶▶ แบบมะเฟือง (Wing Pulley)



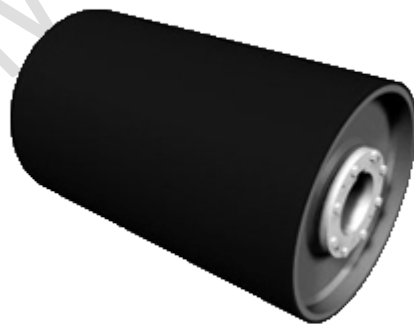
▶ แบบกลิ้งลาย หรือ ตกร่องสำหรับสายพาน Profile



▶ หรือสั่งทำตามแบบที่ต้องการ ( Made to Order)

➤ **หุ้มยาง (Rubber Lagging) ใช้งานได้ หลากหลายรูปแบบ(Pattern)**

▶ แบบลายเรียบ(Plain)



▶ แบบลายขี้หวาย(Plain)



▶ แบบลายก้างปลา(Herringbone)



▶ ลายหัวลูกศร (Chevron)



▶ แบบหุ้มด้วย Ceramic



➤ สำหรับท่านที่สนใจต้องการรายละเอียดสามารถ Download [Pulley Requirement](#)  
ได้เลย หากสอบถามราคาส่งข้อมูล มาที่ [info@conveyorguide.co.th](mailto:info@conveyorguide.co.th)

Conveyor Guide Co., Ltd.